

安達臣道石礦場用地發展



社區聯絡小組第六次會議
2018年11月12日

社區聯絡小組第六次會議

議程

1. 正進行的工程的施工進度

- 合約編號NE/2016/01：土地平整工程及基礎建設工程
- 合約編號NE/2016/05：行人連繫設施工程第一期
- 合約編號NE/2017/03：道路改善工程及行人連繫設施工程
第二期甲

2. 環境監察及審核計劃報告

3. 社區連繫活動及社區聯絡小組簡介

4. 問答環節

1. 正進行的工程的施工進度



工程合約(一)

NE/2016/01

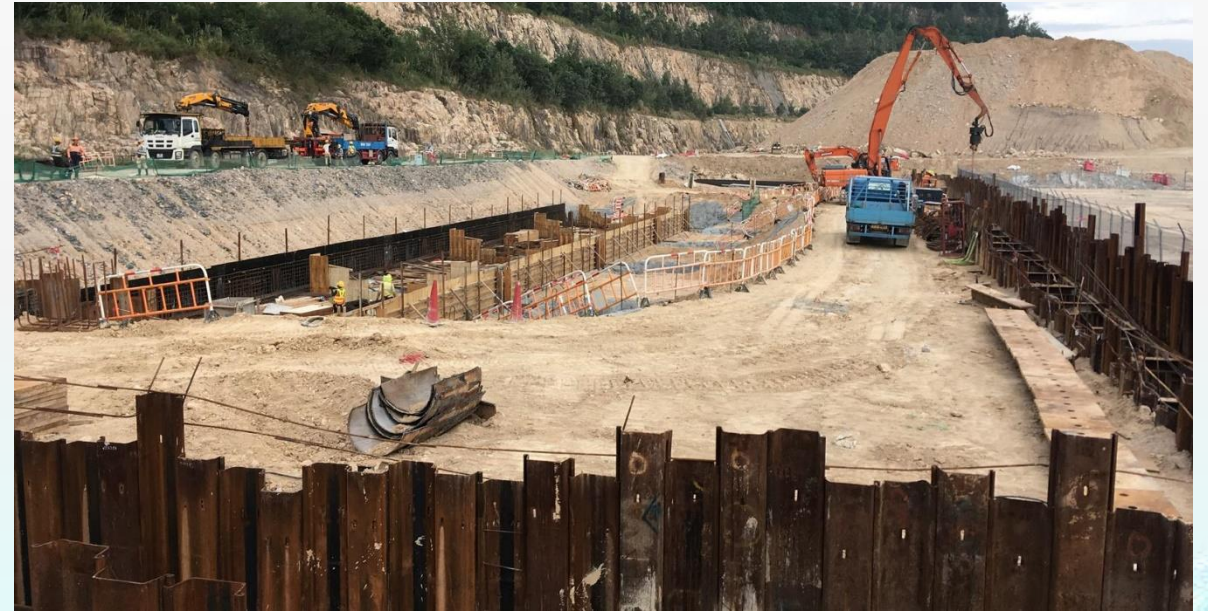
安達臣道石礦場用地發展
土地平整及基礎建設工程

正進行的工程及未來六個月展開的工程



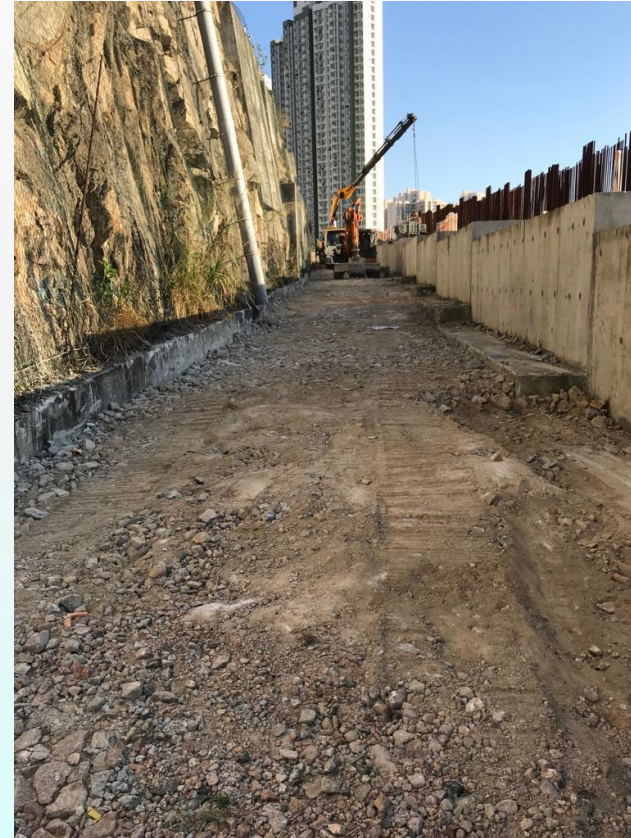
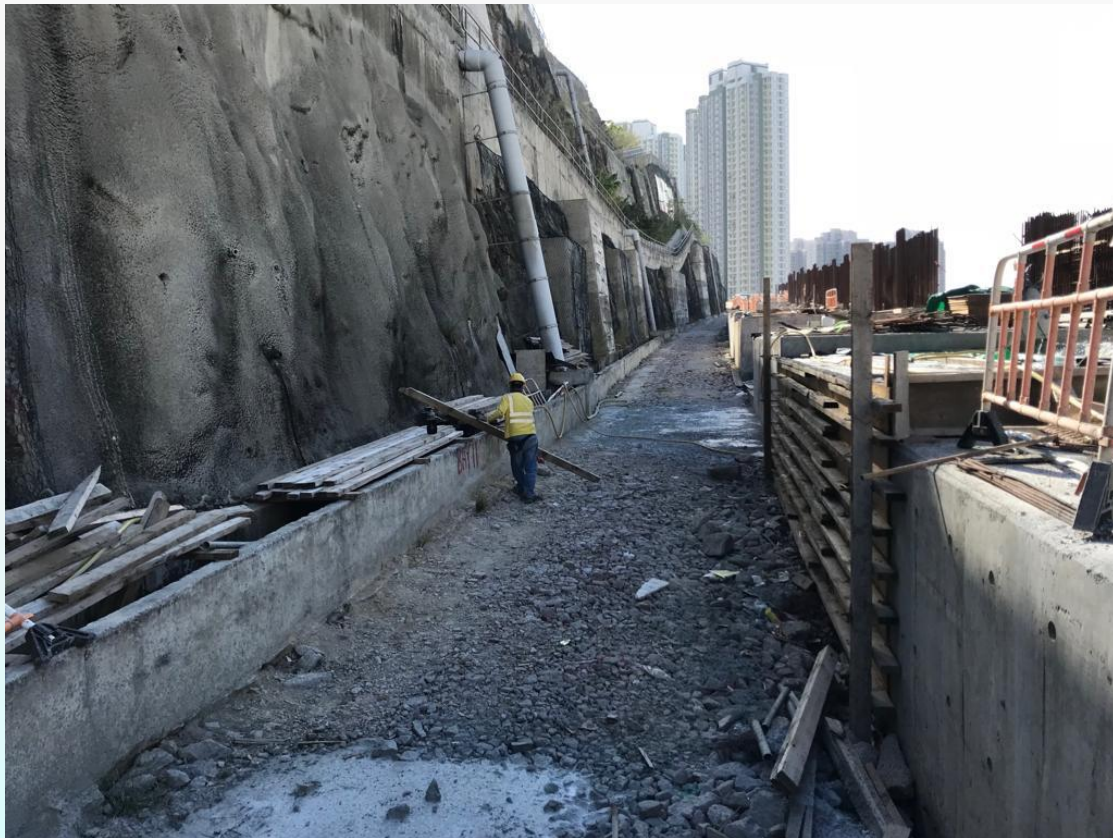
正進行的工程的施工進度

公共運輸總站地基



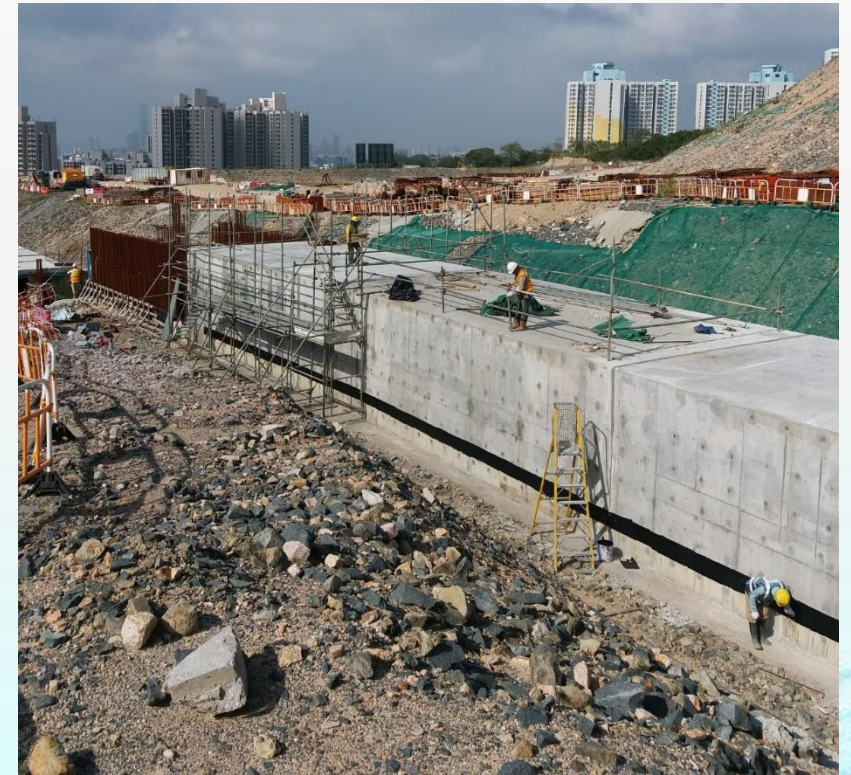
正進行的工程的施工進度

隔音屏地基



正進行的工程的施工進度

箱形暗渠



正進行的工程的施工進度

地下蓄洪池



正進行的工程的施工進度

擋土牆



正進行的工程的施工進度

行車隧道



主要臨時交通管理措施

路段	臨時交通安排詳情
1. 馬游塘村對開寶琳路	近馬游塘村對開往將軍澳方向北行慢線臨時封閉，該路段旁邊的行人路則作臨時改道
2. 安秀道近勇泰樓	往安達邨方向東行慢線部份臨時封閉
3. 寶達邨對開行人路	寶達邨對開(近觀音廟)的行人路部份臨時封閉(由本年9月起實施)



安秀道近勇泰樓



馬游塘村對開寶琳路

工程合約(二)

NE/2016/05

安達臣道石礦場用地發展
行人連繫設施工程第一期

工程施工進度 - 行人連繫設施E1 及 E2-C1-E3

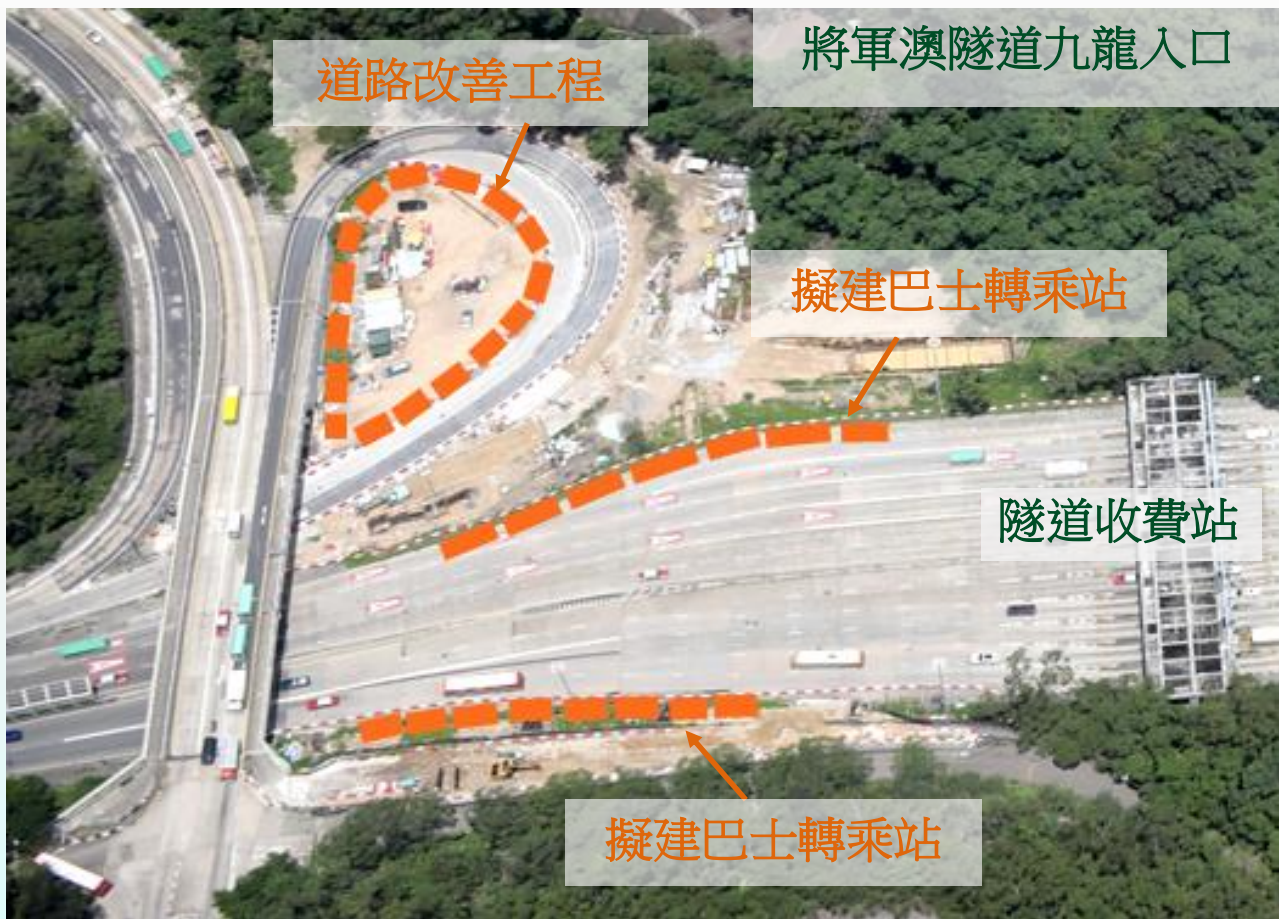


曉明街升降機塔



秀茂坪紀念公園行人
扶手電梯地基

工程施工進度 - 將軍澳隧道巴士轉乘站



將軍澳道支路道路改善工程完成



將軍澳道護土牆

主要臨時交通管理措施

路段	臨時交通安排詳情
1. 翠楊樓對開曉明街	翠楊樓對面行人路臨時封閉，並於網球場對開行人路設立臨時過路處
2. 曉光街休憩花園對開行人路	曉光街休憩花園對開行人路臨時封閉
3. 將軍澳隧道出口(往九龍方向)	往九龍方向路旁臨時圍封

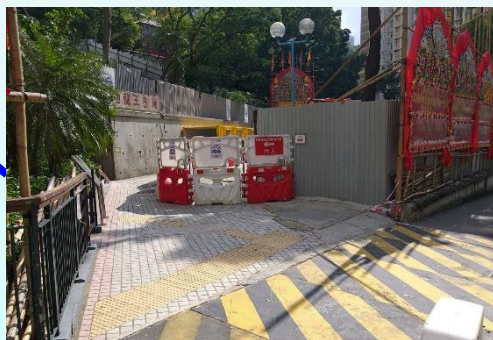
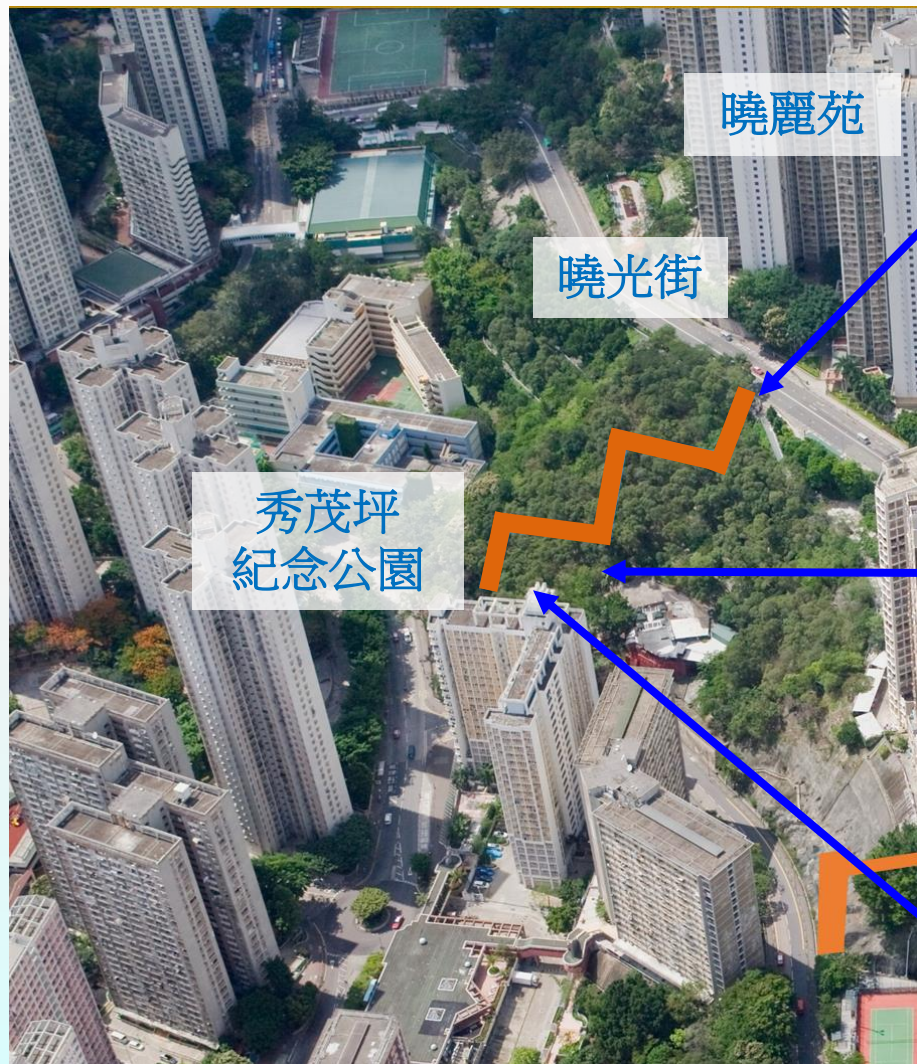


將軍澳隧道出口 (往九龍方向)



曉光街休憩花園對開行人路

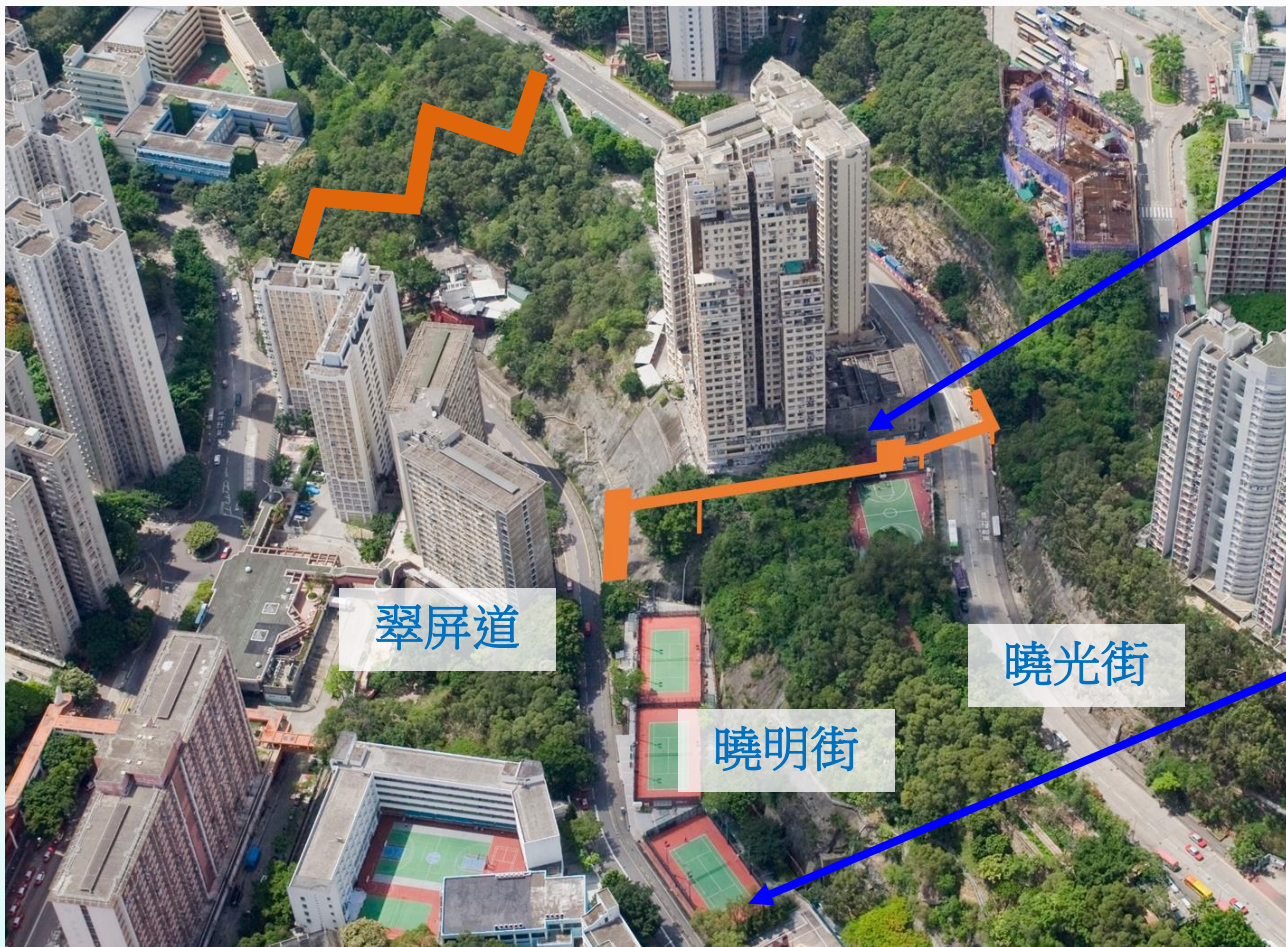
施工期間的臨時安排- 行人連繫設施E1



- 部分秀茂坪紀念公園及曉光街休憩花園的南、北端已劃作工地範圍，市民仍可繼續使用餘下不受影響的公園部分；
- 市民仍可利用現時經秀茂坪紀念公園以及曉光街休憩花園的通道往來曉明街、曉光街和翠屏道；
- 山坡上的廟宇將不會受影響；
- 秀茂坪紀念公園內受施工影響的部分，將會進行復修，預計2020年中可再度開放給市民使用。

施工期間的臨時安排 - 行人連繫設施E2-C1-E3

- 鄰近富華閣和曉華大廈對開屬於康文署的斜坡，已劃作工地範圍；
- 但是，施工時將不會影響位於曉光街遊樂場的籃球場和位於曉明街遊樂場的網球場，市民仍可繼續使用該兩項設施。



保持消防通道暢通



工程不影響曉明街
遊樂場的網球場設施

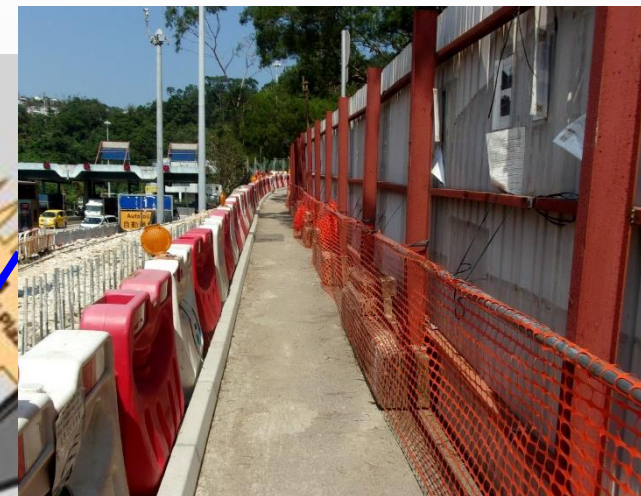
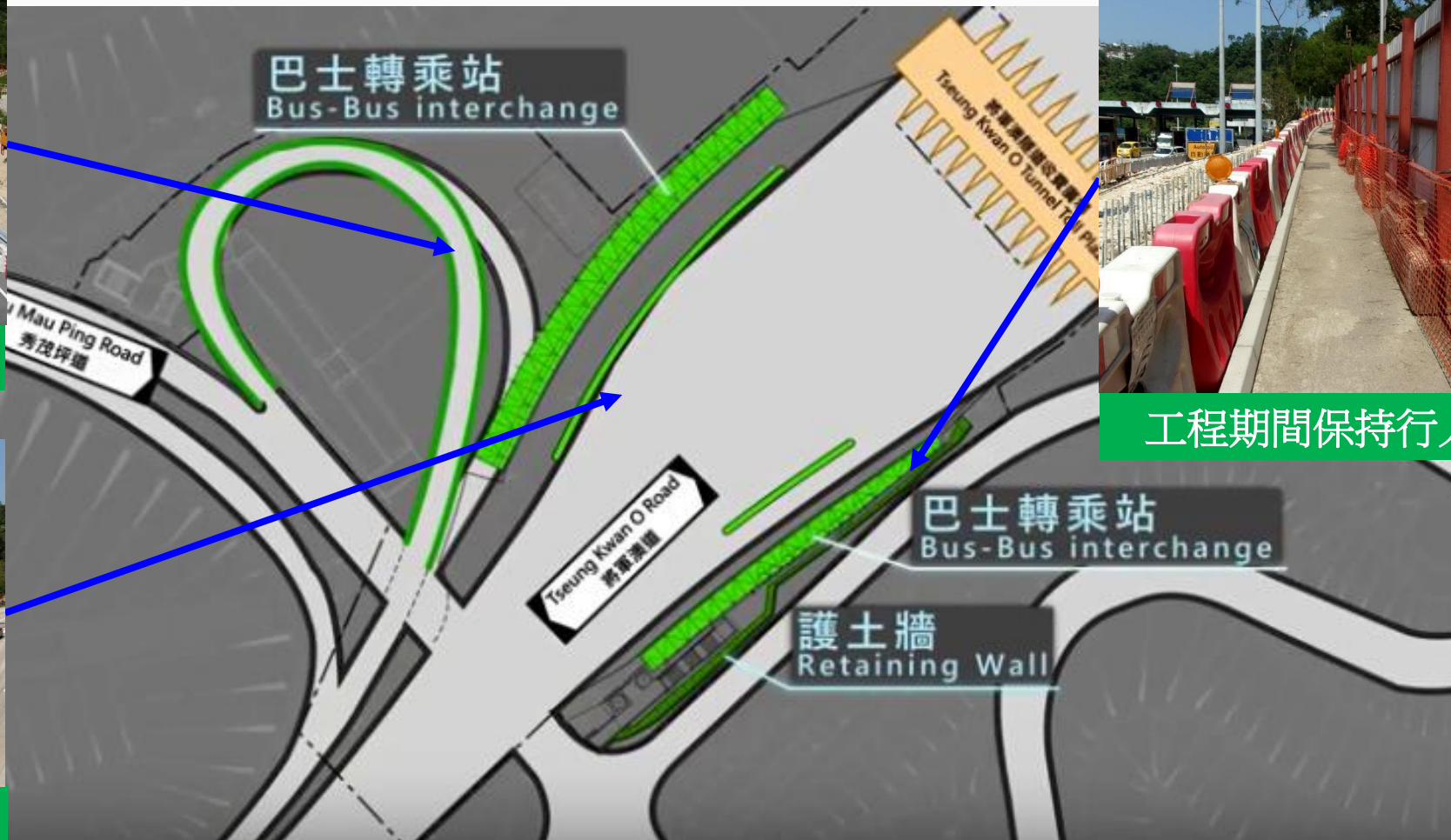
施工期間的臨時安排 - 將軍澳隧道巴士轉乘站



轉上連德道交通安排



維持將軍澳隧道公路
現有行車線



工程期間保持行人徑暢通

未來將展開工程

E1 秀茂坪紀念公園

- 繼續打樁工程
- 繼續地基建造工程

E2-C1-E3 曉華大廈升降機塔/有蓋行人通道

- 開始建造樁帽工程
- 繼續打石工程

將軍澳隧道收費廣場巴士轉乘站

- 繼續渠務工程
- 繼續地基開挖工程
- 繼續斜坡改善工程

工程合約(三)

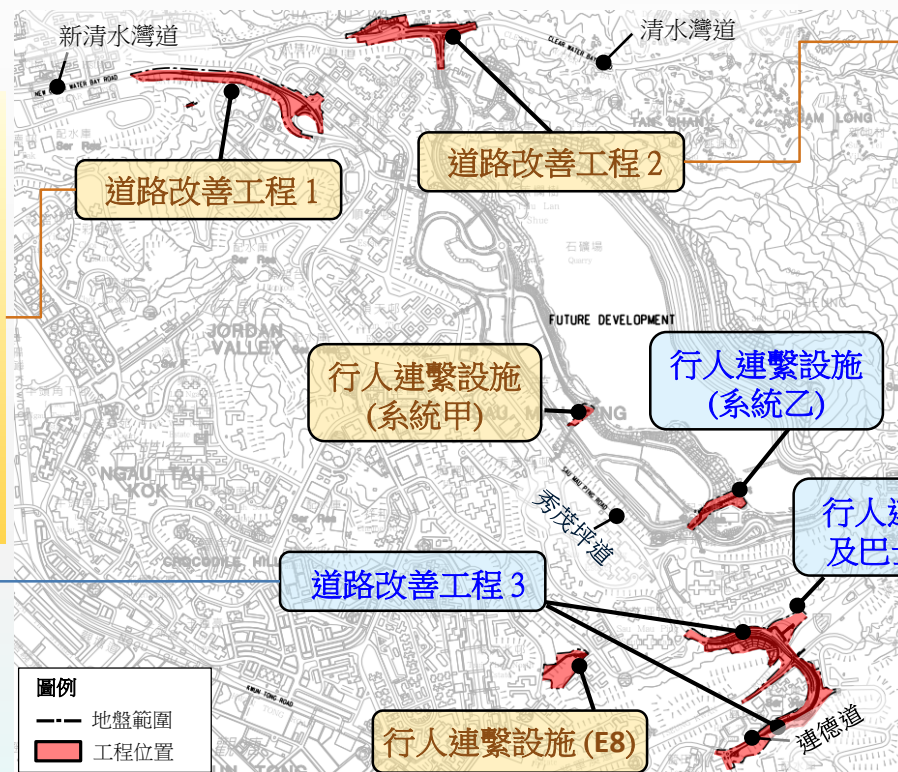
NE/2017/03

安達臣道石礦場用地發展
道路改善工程及行人連繫設施工程
第二期甲

正進行的工程及未來六個月展開的工程

■ 2018年年底展開的工程
■ 未來六個月展開的工程

道路改善工程 1 -
 於新清水灣道近順利邨道
 進行道路改善工程



道路改善工程 2 -
 於清水灣道與安秀道路口
 進行道路改善工程



道路改善工程 3 -
 於連德道及秀茂坪道路口
 進行道路改善工程



行人連繫設施 (E11)
 及巴士轉乘站公廁

行人連繫設施 (E8) -
 興建連接曉明街與曉育徑的
 行人扶手電梯



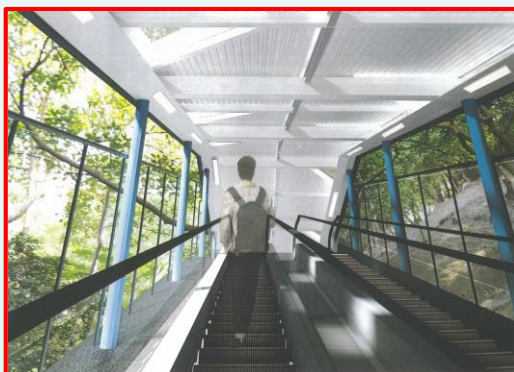
正進行的工程的施工進度

行人連繫設施 (E8) – 興建連接曉明街與曉育徑的扶手電梯



建造扶手電梯的前期工程

模擬完工圖片



正進行的工程的施工進度

行人連繫設施 (系統甲) - 興建行人天橋及升降機



現正進行前期工程



正進行的工程的施工進度

道路改善工程 1 - 於新清水灣道近順利邨道進行道路改善工程

現正於新清水灣道進行前期工程



新清水灣道近順利邨對開行人隧道
臨時封閉



正進行的工程的施工進度

道路改善工程 2 - 於清水灣道與安秀道路口進行道路改善工程

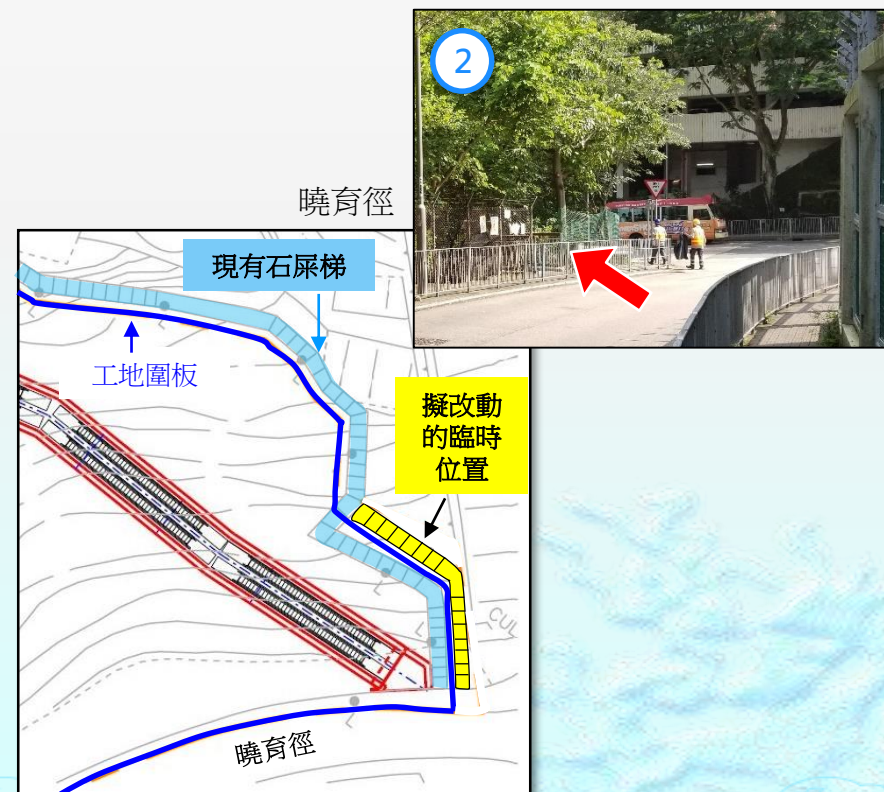
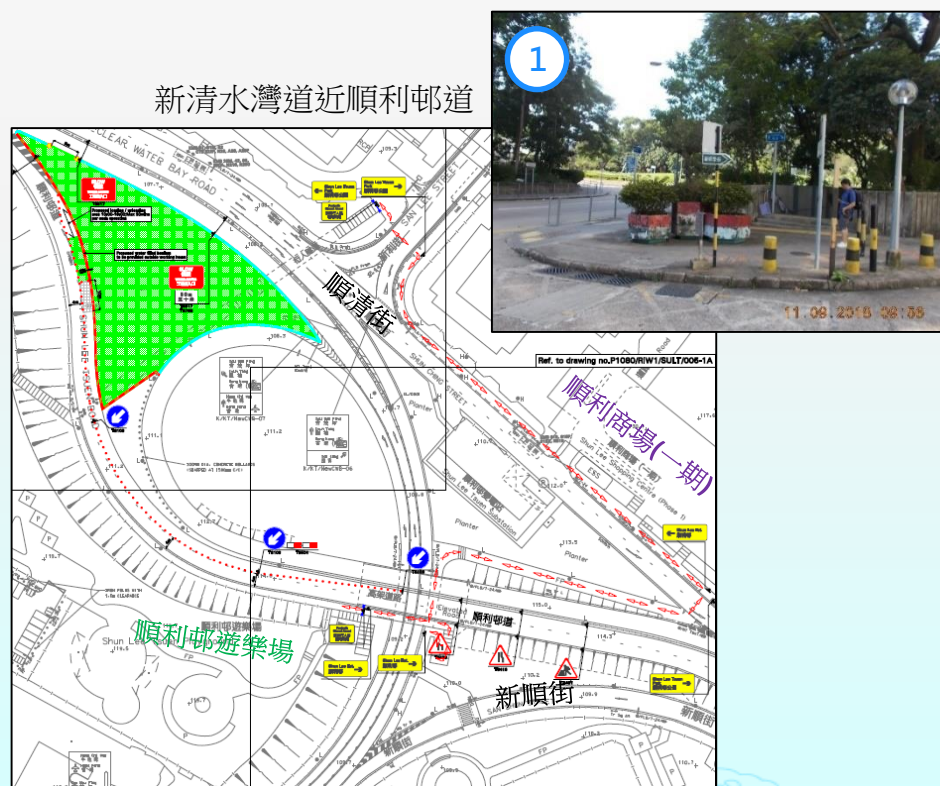


清水灣道近安秀道路口
建造半開放式隔音罩的前期工程



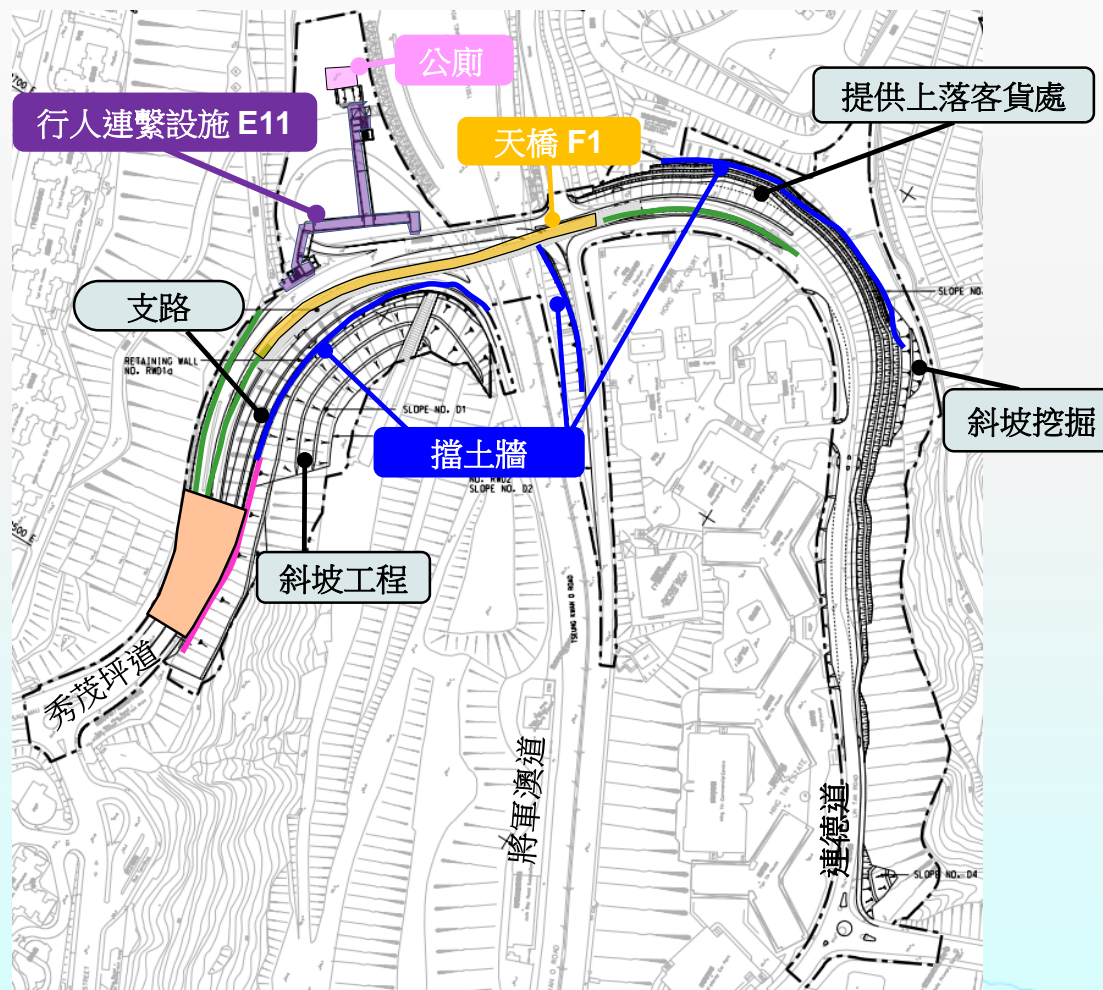
主要臨時交通管理措施

路段	臨時交通安排詳情
1. 新清水灣道近順利邨道	順利邨對開的行人隧道臨時封閉，市民可改用順清街的行人通道
2. 曉育徑	近樓梯位置的一段行人通道臨時封閉



未來將展開的工程

道路改善工程 3 - 於連德道及秀茂坪道路口進行道路改善工程



模擬完工圖片 - 行車天橋



未來將展開的工程

行人連繫設施(系統乙) - 興建行人天橋、升降機及扶手電梯



緩解環境影響措施 (噪音監控)



建造隔音屏，防止工程噪音影響民居

採用隔音布料覆蓋機械設備



緩解環境影響措施 (空氣質素監控)



使用紗網覆蓋沙泥

安排灑水車在工地定時灑水



緩解環境影響措施 (空氣質素監控)



在工地放置霧炮

在工地出入口設置車輪清洗設施



緩解環境影響措施 (水質監控)

定期抽取水質樣本



緩解環境影響措施 (蚊患監控)

定期清理積水和垃圾



緩解環境影響措施 (蚊患監控)

在有需要時噴灑蚊油



在發展區內



在發展區外

緩解環境影響措施 (蚊患監控)



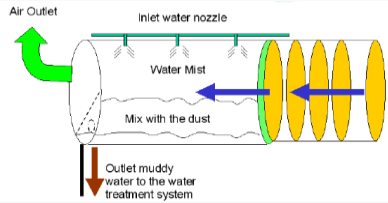
舉行防蚊講座，教育地盤
員工協力防止蚊患

在地盤張貼海報，提醒
員工防止蚊患的重要性



緩解環境影響措施

使用降塵裝置



使用靜音優質機動設備



類別 Type	發電機 Generator
製造商 / 牌子 Manufacturer / Trade Name	Hyper
型號 Model	GR211
編號 Serial Number	3705702
保證聲功率級 Guaranteed Sound Power Level	88 分貝(A) dB (A)
識別號碼 GRME ID Code	EPD-12345
環境保護署發給 Issued by Environmental Protection Department	

使用太陽能燈



使用密式屏幕



使用隔音布



Trade Name 牌名	Super-air-compressor	機械種類 Machine Type
Model 型號	SAC-0001-ABC	機械廠名及型號 Machine Trade Name & Model
Serial Number 編號	ABC-0001-001	機械字號 Machine Serial Number
Sound Power Level 聲功率級	100 分貝(A) dB (A)	引擎廠名及型號 Engine Make & Model
Label Number 編號	NL-1234-92-001	EPD-A-12Z45-20X1
Permissible Limit 最高容許值	100 分貝(A) dB (A)	註釋 Remarks
由環境保護署發給 Issued by the Noise Control Authority		

定期噪音監測



使用降塵降音設施



2. 環境監察及審核計劃報告



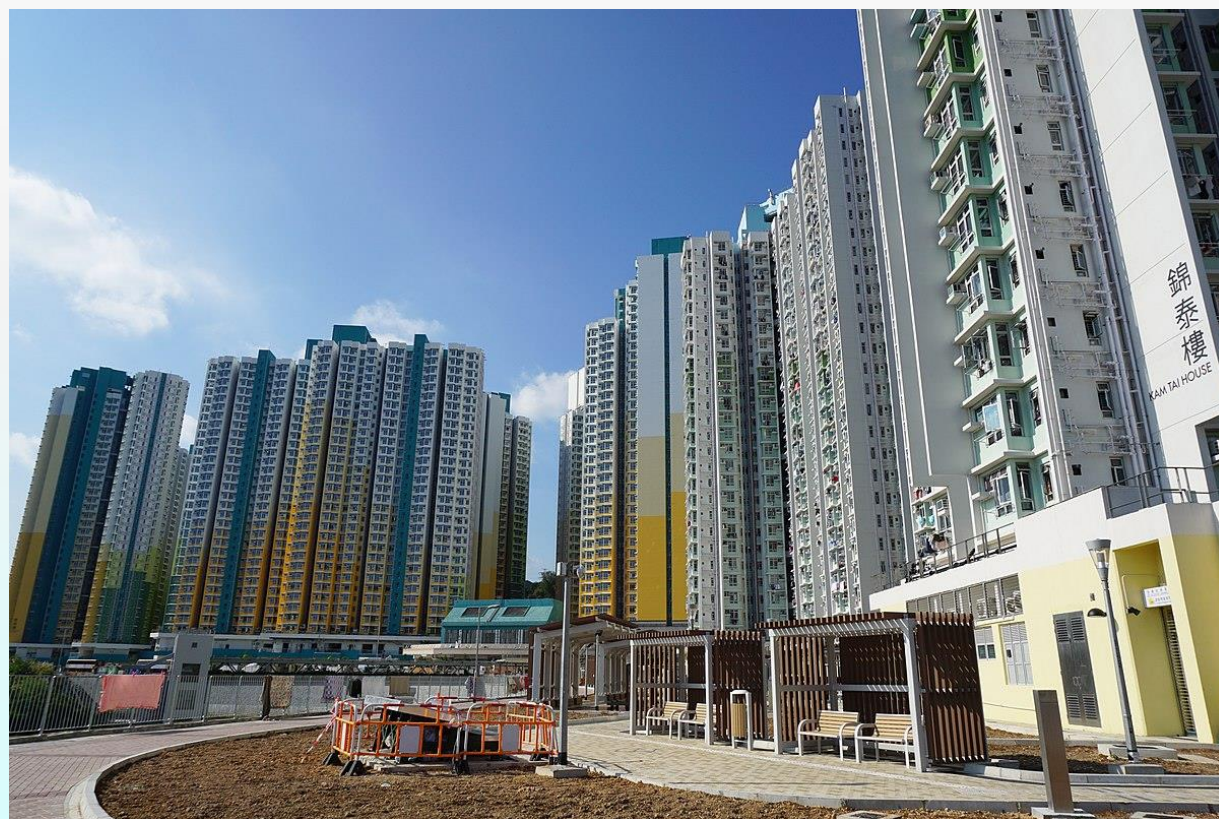
環境監察及審核計劃

發展區內空氣和噪音監察站之位置圖



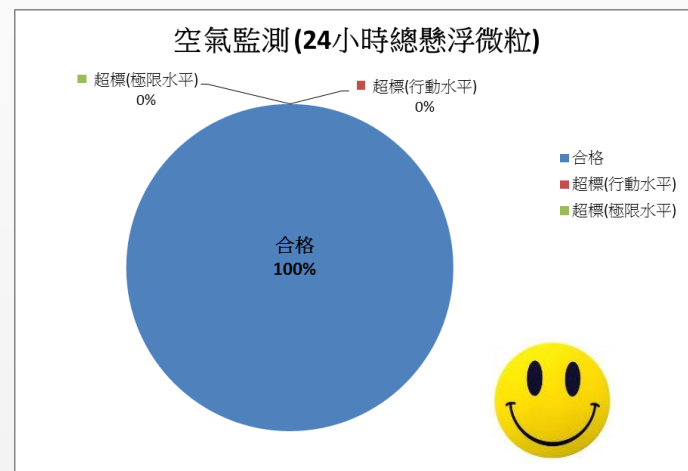
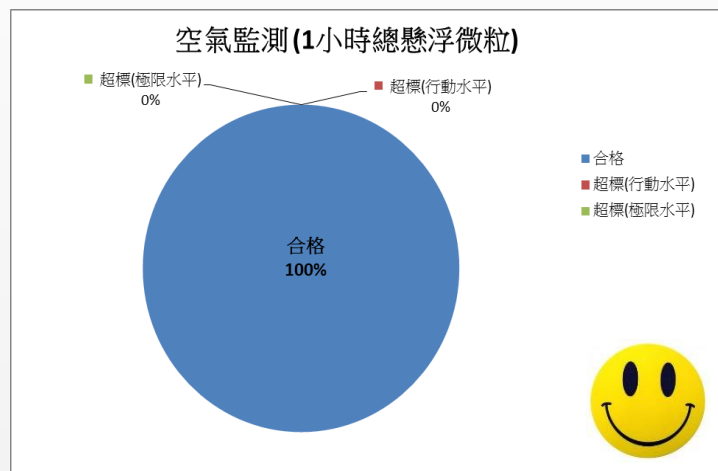
環境監察及審核計劃

安泰邨在2018年分階段入伙，根據環境監察手冊，現有已有兩個噪音監察點安置在智泰樓和勇泰樓，未來將會在豐泰樓天台安裝空間監察點，加強環境監察。



環境監察結果

空氣監測圖表 (2018年7月至2018年9月)

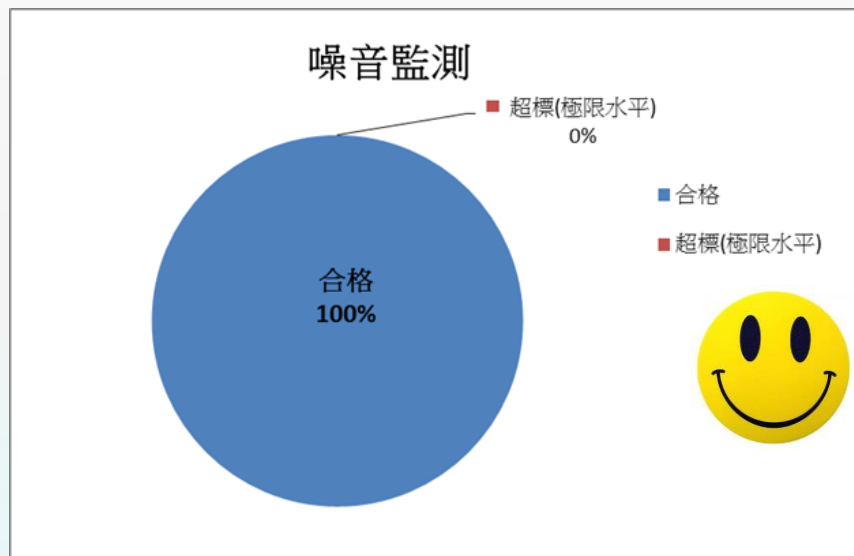


	監測次數 (2018年7月至9月)	合格 (%)	超標(%)
慈蔚精舍	80	100	0
愛達樓	80	100	0
孝達樓	80	100	0
馬游塘村	80	100	0

	監測次數 (2018年7月至9月)	合格 (%)	超標(%)
慈蔚精舍	16	100	0
愛達樓	16	100	0
孝達樓	16	100	0
馬游塘村	16	100	0

環境監察結果

噪音監測圖表 (2018年7月至2018年9月)



	監測次數 (2018年7月至9月)	合格(%)	超標(%)
安達村 愛達樓天台	13	100	0
孝達樓22樓防火層	13	100	0

	監測次數 (2018年7月至9月)	合格(%)	超標(%)
安泰邨 志泰樓天台	13	100	0
安泰邨 勇泰樓天台	13	100	0

	監測次數 (2018年7月至9月)	合格(%)	超標(%)
馬游塘村	13	100	0

環境監察及審核結果

- ◆ 在環境監測及審核計劃下，2018年7月至9月收集的環境數據都在行動和極限水平以下
- ◆ 監測數據結果顯示在工程施工進行時，周遭的空氣質素和噪音都處於滿意水平
- ◆ 反映承建商現實行的緩解措施有效地減輕施工期間對空氣質素和噪音產生的影響
- ◆ 例行收集的環境數據和實地審核報告將會記錄予每個月的『環境監察及審核報告』並會遞交予有關機構，例如:環保署及土木工程拓展署

3. 社區連繫活動及社區聯絡小組簡介



社區連繫活動



工程團隊清理阻塞馬游塘道路的塌樹



於曉育徑香港聖公會何明華會督中學範圍清理颱風過後的斷枝及雜物



於通往中華基督教會蒙民偉書院的曉明街清理颱風過後的斷枝及雜物



於靈實恩光學校範圍清理颱風過後的斷枝及雜物



於翠屏道清理颱風過後的斷枝及雜物

超強颱風「山竹」吹襲香港，工程範圍附近的學校及街道受到影響，工程團隊分別到訪鄰近多間學校了解情況，並全力協助清理工程範圍附近街道的塌樹、斷枝及雜物等，以方便學生及居民出入。

社區連繫活動

香港職業安全衛生協會職安健 團隊大獎銅獎

本項目承建商俊和-上隧-浩隆聯營著力發展注重職業安全健康的團隊，並實施有效的新計劃，推動職業安全健康的持續改進，更榮獲香港職業安全衛生協會頒發的2018年度「職安健團隊大獎銅獎」。



社區連繫活動



香港建造商會積極推動安全獎

本項目承建商均安建築有限公司注重鼓勵並培訓工友採取安全的工作模式，積極提升安全文化水準，於本年8月更榮獲香港建造商會頒發的2017年度「積極推動安全獎」。

社區連繫活動

如對本工程有任何查詢，歡迎聯絡：

24 小時工程熱線 / Whatsapp :



9669 7120



電郵 Email: spro@arqaecom.com

謝謝！

4. 問答環節

